

THORN

Lanzamientos de producto | Primavera 2015



Principales lanzamientos

Interior

- 1 **Chalice**
- 2 **Chalice Pro**
- 3 **Omega Pro**

Exterior

- 4 **FleXity**
- 5 **Urba**
- 6 **Zoar**

Lanzamientos

Interior

- 7 **Chalk**
- 8 **Contour**
- 9 **ForceLED**
- 10 **Jupiter 3**
- 11 **Omega LED**
- 12 **PopPack LED**
- 13 **Primata Pro**
- 14 **Primata (LED/T5)**
- 15 **Voyager Compact LED**
- 16 **Sensalite**

Exterior

- 17 **Satin 2 Recessed**
- 18 **Sunnapak**
- 19 **Urbastil**
- 20 **Vioo**

Actualizaciones

Interior

- 21 **Club LED**
- 22 **HiPak Pro LED**
- 23 **Leopard LED**
- 24 **Pallion LED**
- 25 **Tidon LED**

Exterior

- 26 **GTLED RS**
- 27 **Jalon LED**
- 28 **Promenade LED**



1

Chalice

Un downlight LED de alto rendimiento que ofrece un reemplazo directo de los downlights convencionales CFL de 1/26 W y 2/26 W.

Equipado con LEDs regulables de alta eficiencia (100 Llm/W) y con un diámetro interno de 200 mm, Chalice resulta ideal para plafones y ofrece unos ahorros energéticos de hasta el 70 % en comparación con los downlights de fluorescencia. Chalice puede reducir considerablemente tanto el consumo energético como el mantenimiento para una amplia gama de aplicaciones, como oficinas y centros educativos, iluminación general, residencial así como hoteles y gimnasios. Una selección de salidas lumínicas de 1000, 2000 y 3000 lúmenes, y de temperaturas de color (3000K y 4000K) que cumplen todos los requisitos de alumbrado. Chalice viene con un controlador a distancia que hace más rápidas y sencillas las tareas de instalación y mantenimiento. Con un grado de protección IP44, CRI 80, gran apertura y un índice de deslumbramiento <22. Chalice se suministra con función de emergencia.

www.thornlighting.es/CHLC







2

Chalice Pro



Downlight LED para empotrar que ofrece un excelente rendimiento en todas las zonas.

Entre sus principales características se incluye una eficacia excepcional (110 Llm/W), un índice de reproducción cromática superior a 90 y un diseño térmico de vanguardia con un módulo LED específicamente diseñado para su funcionamiento a temperaturas frías y con una vida útil de 50.000 horas. Con una altura inferior a los 100 mm, Chalice Pro resulta ideal para espacios vacíos en techos bajos. Ofrece una excelente calidad de luz con un aspecto de iluminación uniforme. Chalice Pro tiene un diámetro interno de 150 mm y está disponible en una variedad de acabados de reflector (Satinbrite y Mirrorbrite) además de complementos decorativos o para aplicaciones de bañador de luz sobre pared. Una selección de salidas lumínicas, incluidos 1100, 2000 y 3000 lúmenes, y de temperaturas de color (3000K y 4000K) que cumplen todos los requisitos de alumbrado. Chalice tiene un haz ancho y un índice de deslumbramiento <22 de serie y <19 con complementos. Chalice se suministra con función de emergencia lista para usar y grado IP44.

www.thornlighting.es/CHLP

3

Omega Pro



Una impresionante gama de paneles planos de borde iluminado con un extraordinario control del deslumbramiento, que ofrecen comodidad y elegancia en la iluminación de oficinas y centros educativos, creando un equilibrio trabajo/iluminación.

Omega Pro lleva instalada una óptica prismática Glare ProTech. Como resultado, la luminaria ofrece un rendimiento de primera clase para reducir el deslumbramiento sobre las pantallas y supera los requisitos de la norma EN12464, ofreciendo una excelente comodidad visual en combinación con una alta eficiencia. Además, debido a la distribución óptica y de la luz, es posible instalar un 25 % menos de luminarias en las grandes oficinas, en comparación con sus equivalentes fluorescentes. Finalmente, el LED de alto rendimiento y bajo mantenimiento reduce el consumo energético en hasta un 55 %. Con tan solo 12 mm de espesor, los paneles con borde iluminado son un elemento estilizado, elegante y esbelto con una estética muy moderna. La Omega Pro LED es una versátil solución de borde iluminado disponible en varios tamaños, con opciones integradas de regulación y opciones de iluminación de emergencia. Es una extensión de la gama Omega ya existente de Thorn.

www.thornlighting.es/OMPL



4

FleXity

Una luminaria LED urbana, tan moderna como discreta, que ofrece un alto rendimiento para amortizar rápidamente la inversión.

Versátil y eficiente, FleXity es la primera luminaria decorativa para montaje sobre columna de la gama de Thorn que da respuesta a una amplia variedad de aplicaciones urbanas, como zonas residenciales, calles, carriles para bicicleta y entornos edificados. Sumamente duradera, FleXity ofrece una vida útil de 100.000 horas (B10L80 @Temp. 25 °C) sin mantenimiento y con protección contra sobretensiones de hasta 10 KV. Además de que los elementos no necesitan mantenimiento, su forma redondeada favorece la autolimpieza. El sistema óptico eficiente de FleXity (90 Llm/W), disponible en tamaños de 1450 lm a 6320 lm (de 21 W a 80 W), garantiza unos excelentes ahorros energéticos. Los ahorros se incrementan aún más gracias a su óptica dedicada y regulación de doble nivel nocturna integrada de serie, y la opción de contar con otros controles del alumbrado. Para maximizar el rendimiento, diferentes difusores permiten mejorar el confort visual a la vez que el vidrio plano elimina completamente la contaminación lumínica (ULOR=0).

www.thornlighting.es/FLEX





5

Urba

Una versátil luminaria LED urbana exclusivamente diseñada por una de las empresas de arquitectura, urbanismo y diseño más famosas del mundo, Wilmotte & Industries.

Sofisticada por el día y sugerente por la noche, Urba transmite calidad e innovación para crear una luz exclusiva y singular. Está disponible en dos tamaños de hasta 15.000 lúmenes. Con la óptica R-PEC ofrece nueve opciones de distribución lumínica, Urba proporciona un alumbrado LED eficiente (de hasta 100 Llm/W) y cumple con los requisitos de las clases de alumbrado de S5 a Me2 de la norma EN13201 sin contaminación lumínica (ULOR=0). El elegante diseño minimalista de Urba, lineal y continuo, en combinación con contrastes de color y el vidrio dicróico la hacen ideal para entornos tanto modernos como tradicionales. Con tres opciones de montaje (sobre columna, en pared y lateral) y una amplia gama de columnas y brazos específicos, Urba es una solución de alumbrado completa y totalmente armonizada tanto para proyectos nuevos como para obras de renovación en calles y carreteras.

www.thornlighting.es/URBA





6

Zoar





Una exclusiva luminaria LED urbana y arquitectónica diseñada por el prestigioso arquitecto Daniel Libeskind para zonas peatonales, parques, calles urbanas y entornos edificados.

Se suministra con un moderno acabado negro texturizado de serie, Zoar ofrece un atractivo perfil estilizado y una columna elegante con geometrías continuas desde la luminaria a la columna. Un módulo LED inclinable que permite libertad e innovación en el diseño del alumbrado, así como una fácil integración en el paisaje. Para garantizar una luz eficiente y cómoda para la aplicación, Zoar tiene una óptica personalizable con una selección de once distribuciones lumínicas y dos tipos de cierre. Con una vida útil de 100.000 horas para el LED y el controlador, Zoar no necesita mantenimiento y ofrece unas considerables reducciones de los costes durante toda su vida útil.

www.thornlighting.es/ZOAR

7



Chalk

Una atractiva luminaria LED para aulas y salas de conferencias con un innovador control mediante pulsador manual para lograr un mejor grado de adaptabilidad y una eficiencia excelente (92 Llm/W).

Reemplazando el cordón, el control mediante pulsador de Chalk mejorará y personalizará cualquier entorno. Chalk proporciona un ambiente estimulante y animado a través de una iluminación directa e indirecta y está también disponible con una distribución asimétrica dedicada para la iluminación especial de pizarras blancas. Las versiones directas están disponibles con salidas de 3300 lm y 4100 lm y resultan adecuadas para un montaje de superficie o en suspensión. Las versiones directas/indirectas están disponibles con salidas de 5100 lm y 6800 lm y sólo resultan adecuadas para un montaje en suspensión. Un difusor acrílico microprismático de alta calidad proporciona una excelente uniformidad de la luz y control del deslumbramiento.

www.thornlighting.es/CHAL

8



Contour

Una gama de iluminación para oficinas de consumo energético eficiente y una gran versatilidad, con un diseño modular que ofrece una completa gama de opciones de instalación y tecnologías de alumbrado para ajustarse a cualquier especificación de proyecto.

Contour puede montarse en superficie o suspendida, de forma individual o en sistemas flexibles continuos. Una elección de LED eficientes (90 Llm/W) o lámparas T16 (75 Llm/W) con controles integrados que reducen al mínimo el consumo energético mientras que una amplia selección de ópticas, tamaños y colores proporcionan una completa flexibilidad. Unas ópticas de alta calidad ofrecen la máxima comodidad de iluminación para cumplir las normas del sector y lograr un mínimo de luz ascendente del 30 % para las versiones directas/indirectas, con una instalación muy fácil y rápida de todos los accesorios. Contour resulta adecuada para salas de reuniones y conferencias, aulas y zonas de recepción.

www.thornlighting.es/CNTR

9



ForceLED

La ForceLED es de clase IP66, resistente al polvo y la humedad, por lo que resulta ideal para las aplicaciones más exigentes, entre las que figuran el interior de aparcamientos, almacenes, depósitos fríos y secos, áreas de producción y talleres.

LED eficiente (40 W/61 W) que ofrece 4000 y 6000 lúmenes respectivamente a la vez que logra una eficacia de hasta 102 Llm/W. Esto equivale a un ahorro medio de alrededor del 40 % cuando se instala como reemplazo único de las alternativas fluorescentes tradicionales. Se pueden lograr más ahorros con el detector de presencia integrado, lo que permite una función inalámbrica con un sistema maestro-esclavo.

www.thornlighting.es/FORL



10



Jupiter 3

Una elección práctica para un alumbrado directo/indirecto eficiente.

El diseño ligero y sencillo de la Jupiter 3 garantiza su larga vida y resulta ideal para aplicaciones entre las que figuran los centros educativos, oficinas y zonas de paso. Jupiter 3 tiene un distintivo marco de acero pintado en blanco y se suministra con un LED de alta eficiencia (>85 Llm/W) o lámparas T16 (>75 Llm/W) con opciones de control integradas para ahorrar energía. Versiones directas para montaje sobre superficie y directas/indirectas para montaje suspendido con una luz ascendente mínima del 30 %. Entre las demás opciones se incluye una óptica de rejilla de doble rendimiento parabólico, difusor micropiramídico y rejilla asimétrica. Jupiter 3 es rápida además de fácil de instalar y mantener. Puede montarse individualmente o en líneas continuas. También se ofrecen opciones de emergencia.

www.thornlighting.es/JUP3

11



Omega LED

Una versátil luminaria que ofrece opciones de montaje para empotrar, en superficie y suspendida, con un sencillo kit de montaje.

Además de brindar flexibilidad durante toda su vida útil, Omega LED utiliza menos energía en comparación con sus equivalentes fluorescentes, lo que permite un corto plazo de amortización y unos considerables ahorros energéticos. Con una estanqueidad de IP44, Omega LED va más allá de las aplicaciones tradicionales en áreas de paso y de iluminación general hasta llegar a baños y hospitales. Omega LED es una sencilla solución de pantalla para luminarias tradicionales. Ofrece temperaturas de color (3000K y 4000K) y un alto índice de reproducción del color.

www.thornlighting.es/OMGL

12



PopPack LED

Una extensión LED de la popular gama de tubos PopPack con idénticos puntos de fijación y conexión (listos para BESA), por lo que es ideal para proyectos nuevos y de renovación.

Con una salida de 3000 a 6800 lm, PopPack Eco es muy eficiente (>100 lm/W) y reduce el consumo energético en un 40 % en comparación con las alternativas fluorescentes tradicionales. Un difusor prismático texturizado que proporciona control del deslumbramiento y una iluminación uniforme. PopPack Eco tiene una temperatura de color de 4000K y un CRI superior a 80. Resulta ideal para aplicaciones entre las que se incluyen zonas de almacenamiento, escaleras, sótanos y garajes. Un diseño especial de difusor anti insectos que evita las manchas negras ocasionadas por la entrada de insectos durante toda la vida útil del producto. Además del montaje BESA, a través del cableado es posible reducir considerablemente los gastos de instalación.

www.thornlighting.es/POPR



13



Primata Pro

Una luminaria continua eficiente y de bajo mantenimiento con una tecnología LED demostrada.

Además de nuevas instalaciones, Primata Pro permite la renovación de instalaciones antiguas T5 y T8. Una excelente eficiencia energética de hasta 136 Llm/W que genera unos ahorros energéticos de hasta 50 % en comparación con las alternativas fluorescentes tradicionales. Primata Pro está disponible en paquetes de luminarias que van de los 3000 a los 7500 lm y ofrece una temperatura de color de 4000K con un índice de reproducción cromática de 80. Resulta ideal para aplicaciones entre las que se incluye la industria y el comercio minorista, los centros de logística, almacenes y supermercados. Primata Pro se suministra con la fuente de luz y la óptica de difusor combinados en un solo producto. La instalación de Primata II sobre carriles ya existentes se hace sin herramientas mientras que los tensores garantizan la conexión mecánica y eléctrica en un solo paso.

www.thornlighting.es/PM2L

14



Primata (LED/T5)

Un sistema continuo modular y flexible que brinda una sencilla planificación de proyecto disponible en LED o T5.

Primata con tecnología LED ofrece una luz de eficiencia excepcional (140 Llm/W), con paquetes lumínicos que van de los 4900 a los 12900 lúmenes. Una solución de instalación sin herramientas completamente integrada para montaje directo en techo o en suspensión, combinada con el carril, el tubo de iluminación y la óptica en un elemento de fácil manejo con conexión mecánica automática que permite la rápida creación de líneas continuas o separadas. Primata con lámparas T5 ofrece una amplia variedad de ópticas y carcasas dedicadas para adaptarse a las necesidades específicas de cada aplicación. Primata resulta ideal para aplicaciones entre las que se incluye la industria y el comercio minorista, los centros de logística, almacenes y supermercados, apta para todo tipo de restricciones de presupuesto.

www.thornlighting.es/PM5
www.thornlighting.es/PMML

15



Voyager Compact LED

Una extensión versátil, asequible y fácil de mantener de la fiable gama de alumbrado de emergencia Voyager de Thorn.

Ideal para nuevas instalaciones y reemplazo directo de fluorescentes de 8 W, este compacto aplique de emergencia LED de 100 lm es un 62 % más eficiente que las alternativas fluorescentes, ya que solamente usa 3 W cuando está en modo mantenido. Voyager Compact LED tiene estanqueidad IP65 y es apta para aplicaciones exteriores e interiores. Su robusto diseño resistente al polvo y a los chorros de agua garantiza su idoneidad para todo tipo de salidas de escape y zonas abiertas antipánico. Rápida y sencilla de instalar, Voyager Compact LED se beneficia de un funcionamiento mantenido y no mantenido dentro de la misma luminaria y puede instalarse en una sola pieza sin kit de montaje. Los prismas ópticos cónicos y laterales aumentan al máximo el rendimiento y la distancia. El kit de letreros puede pedirse por separado en formatos opcionales ISO o EN.

www.thornlighting.es/VOYC



Sensalite

Un primer paso hacia la comodidad y el ahorro energético que hace inteligentes a las luminarias.

Sensalite incluye luminarias Thorn con sensores, que ofrecen detección de presencia, reacción ante la luz diurna y control opcional por infrarrojos. Los sensores de Sensalite pueden utilizarse para aplicaciones en pequeñas oficinas, aulas, almacenes y pasillos, entre otras muchas.

Con los sensores Sensalite se ofrece automáticamente el nivel de luz adecuado en el lugar adecuado, por lo que es la herramienta perfecta para proporcionar una iluminación eficiente.

Los sensores tienen un sistema de conexión y activación, son fáciles de instalar y no necesitan ningún tipo de mantenimiento. La gama consta de sensores PIR y de microondas, disponibles en versiones con interruptor o regulador. Pueden montarse empotrados o en superficie y también se ofrecen versiones para luminarias de tubo. Asimismo, hay disponibles programadores IR a distancia opcionales.

www.thornlighting.es/SENL

17



Satin 2 Recessed

Una gama de proyectores lineales discretos que ofrece una amplia iluminación estática y dinámica que permite a arquitectos y diseñadores dar vida de forma creativa a las fachadas y a los alrededores de los edificios.

Las distribuciones de cuatro lámparas de Satin 2 Recessed incluyen modo circular intenso (12°) y extenso (32°), elíptico (12x44°) y asimétrico. Los colores LED estándar incluyen 3000K, 4000K, rojo, azul y verde estáticos, y RGBW dinámico. También se puede ofrecer 6000K, ámbar y distintas versiones de blanco previa solicitud. Satin 2 Recessed tiene un perfil medio con una selección de cuatro longitudes (354, 654, 954 y 1254 mm). La instalación en línea continua permite un haz de luz uniforme allí donde se necesite. Satin 2 Recessed resulta adecuada para su instalación empotrada en el suelo con un controlador integrado para versiones monocromáticas y un sistema de controlador remoto/DMX para las versiones dinámicas de serie. También se ofrecen versiones de alta temperatura para climas cálidos (50 °C) con una caja de alimentación remota.

www.thornlighting.es/SATL

18



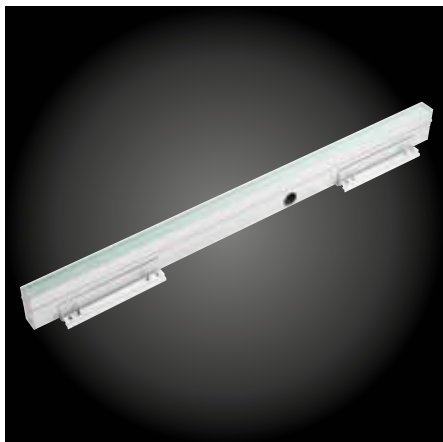
Sunnapak

El sistema solar Sunnapak proporciona una iluminación de confianza y calidad excelente sin apagones en países con temperaturas de hasta 70 °C.

Un sistema de gestión avanzada de la energía administra y supervisa el consumo energético para aumentar al máximo la duración de la batería. Esto incluye una intensidad variable de la luz según la hora y la carga de la batería, y el uso de un sensor de movimiento. Sunnapak se ha diseñado para una amplia variedad de aplicaciones en exteriores, entre las que figuran carreteras hasta Me3, calles hasta S4, carriles para bicicletas, aparcamientos, paradas de autobús y zonas industriales. Se suministra como un paquete completo, es compatible con toda la gama de alumbrado vial LED de Thorn con un consumo energético de hasta 100 W. Está disponible de serie con Isaro y R2L2 y previa solicitud para el resto de las luminarias Thorn.

www.thornlighting.es/SUPK

19



Urbastil

Un estilizado proyector linear LED para exterior/interior con efectos lumínicos arquitectónicos y decorativos.

Urbastil es un complemento creativo a la gama para exteriores de Thorn. Se beneficia de un perfil de pequeña anchura para su integración estética en pared o en el suelo, Urbastil ofrece una reproducción de la luz muy uniforme gracias a su caja con grueso cristal difuso. La caja cerrada para empotrar en suelo permite una rápida instalación y una sencilla retirada después de su instalación. Los accesorios de instalación que se suministran con el producto permiten instalarlo con precisión y crear líneas rectas usando luminarias de 0,5 m o 1 m de longitud. Urbastil está disponible en varias temperaturas de color (3000K y 4000K).

www.thornlighting.es/URBS

20



Vioo

Un proyector LED discreto de alto rendimiento para la iluminación del contorno de ventanas, tanto exteriores como interiores.

Vioo es un complemento creativo a la gama para exteriores de Thorn que proporciona un preciso haz de luz elipsoidal para una iluminación más concentrada. Vioo es rectangular y discreto, sin tornillos visibles, gracias a un mecanismo de cierre mediante clip. De tamaño pequeño para hacerlo pasar desapercibido cuando se instala alrededor en ventanas. Con unos precisos ajustes dentro de la placa de fijación, Vioo se adapta a todo tipo de ventanas e inclinaciones. Está disponible en gris oscuro o gris plateado y con dos opciones de temperatura de color (3000K y 4000K). Viene de serie con resistencia a los entornos marítimos.

www.thornlighting.es/VIOO

21



Club LED

Un aplique para interiores de confianza que se actualiza con un LED eficiente (78 Llm/W) y una salida más alta de lúmenes (1000 lm).

Club LED, con tan solo 13 W, resulta ideal para el reemplazo directo de los apliques tradicionales 2D de 28 W. Ofrece una reducción del consumo energético del 63 % y una plataforma de LED y controlador integrados para reducir las sombras y mejorar la uniformidad de la luz. Resistente al polvo y al agua, Club LED tiene estanqueidad IP54 y es IK08. Con una variedad de luz blanca cálida (3000K) o neutra (4000K), resulta adecuada para su montaje sobre pared o techo, y ofrece opciones de sensor para una óptima eficiencia energética. Una duradera vida útil de 50.000 horas proporciona el equivalente a 13 años sin mantenimiento con un uso diario de 10 horas. El funcionamiento de emergencia de 3 horas está integrado, eliminando la necesidad de instalar un alumbrado independiente de emergencia. También hay disponible una versión en cromo.

www.thornlighting.es/CLUB

22



HiPak Pro LED

Un plafón LED para techos altos que reduce el consumo energético y los costes de mantenimiento.

HiPak Pro LED es hasta un 45 % más eficiente que las fuentes HID tradicionales. Unas ópticas LED individuales y dedicadas proporcionan un control preciso de la luz para aplicaciones de montaje a gran altura, como pueden ser almacenes y zonas abiertas en centros industriales, logísticos, de almacenamiento y de exposición. Las dos distribuciones de luz distintas permiten un uso versátil en una gran variedad de proyectos. El innovador diseño de su cuerpo garantiza un óptimo control térmico y la larga duración de su LED hasta 50.000 horas. HiPak Pro LED puede regularse con DALI y está disponible con un sensor infrarrojo pasivo integral (PIR) para maximizar los ahorros energéticos.

www.thornlighting.es/HIPP

23



Leopard LED

Una gama de apliques para interior y exterior, actualizada con LED eficiente (90 Llm/W).

La gama incluye una opción de 1900 lm para reemplazo directo de los apliques 2D de 38 W y una opción de 1200 lm para reemplazo directo de los apliques 2D de 28 W. Leopard LED con 1900 lm tiene una carga de tan solo 21 W y ofrece una reducción del consumo energético del 63 % en comparación con los apliques 2D de 38 W tradicionales. Resistente al polvo y a los chorros de agua, tiene estanqueidad IP65 y resistencia a los impactos de grado IK10. Gracias a su luz blanca neutra (4000K), Leopard LED resulta adecuada para su montaje sobre pared o techo, y ofrece opciones de sensor para una óptima eficiencia energética. Una duradera vida útil de 50.000 horas proporciona el equivalente a 13 años sin mantenimiento con un uso diario de 10 horas. Un funcionamiento de emergencia integrado durante 3 horas elimina la necesidad de instalar un alumbrado independiente de emergencia.

www.thornlighting.es/LPRD

24



Pallion LED

Una gama minimalista de luminarias empotradas de poca profundidad directas/indirectas actualizada con la última tecnología LED.

Pallion se beneficia ahora de una eficiencia aún mayor (82 Llm/W) además de una alta uniformidad y una buena luminancia en pared/techo (3200 lm) para ofrecer un rendimiento y una rentabilidad excepcionales. Pallion cumple todas las normas de iluminación, incluida la EN12464, y ayuda a cumplir otras como BREEAM y LEED. Al combinar un sofisticado rendimiento óptico con la simplicidad de una caja abierta, Pallion ofrece un diseño, elegante, minimalista y moderno que tiene un gran efecto luminoso con un menor consumo energético. Con un índice de deslumbramiento unificado (UGR) de <19 y una excelente estabilidad del color, Pallion proporciona un alumbrado ambiental directo de alto rendimiento para varias aplicaciones interiores.

www.thornlighting.es/PALL

25



Tidon LED

Una luminaria para interiores de diseño modular con tres configuraciones: individual, doble o triple para montaje sobre pared o techo.

Los cabezales de iluminación puede girarse hasta 30 grados desde la vertical y existen varias distribuciones, desde un haz estrecho (narrow spot) a baños de luz (wide flood). Tidon LED se ha actualizado ahora con la última tecnología LED para proporcionar una mayor eficiencia (de hasta 80 Llm/W) a la vez que consume un 30 % menos de energía. Disponible en dos temperaturas de color (3000K y 4000K), tiene una vida útil de 50.000 horas, además de poder regularse. Las posibilidades de aplicación se hallan en diseños para oficinas y exposiciones, además de hoteles. Su sencilla instalación y adaptación son otras de las ventajas de Tidon. Se pueden suministrar marcos de luminaria Tidon para tareas especiales en oficinas o para iluminación en establecimientos minoristas con un número prácticamente ilimitado de configuraciones distintas.

www.thornlighting.es/TIDN

26



GTLED RS

La GTLED RS es una extensión de la actual gama de luminarias para túneles GTLED, que ofrece una alternativa en acero inoxidable a las carcascas de aluminio estándar para una suprema resistencia a la corrosión.

GTLED RS ofrece todos los beneficios de la GTLED, incluida la reducción del consumo energético, una iluminación excepcionalmente cómoda y capacidad de cableado para reducir considerablemente los costes de instalación. Al no tener láminas de refrigeración, tiene un diseño funcional, fácil de limpiar. GTLED RS dispone de una óptica P-PEC avanzada para lograr una perfecta distribución de la luz, específicamente en túneles con un alto grado de luminancia para carreteras y un bajo nivel de deslumbramiento (incremento de umbral <6). Su vida útil de 100.000 horas garantiza los costes de mantenimiento más bajos posibles, mientras que su clasificación IP66 y cierre de vidrio de grado IK08 garantizan su durabilidad y un rendimiento sostenido con el paso del tiempo. GTLED RS tiene una potencia de sistema de hasta 130 W para niveles de luminancia en carretera de 1 a 6 cd/m².

www.thornlighting.es/GTLD

27



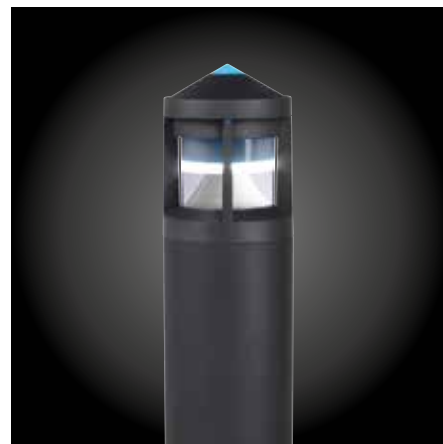
Jalon LED

Una luminaria rectangular, vertical u horizontal, empotrada en pared para orientación visual ahora disponible en LED.

Jalon LED es una luminaria LED de alto rendimiento y pequeñas dimensiones (71x108 mm), haces anchos de luz asimétrica y potente salida de lúmenes (96 lm). La luminaria puede usarse en aplicaciones interiores y exteriores como escaleras, alrededores de edificios y caminos. Puede elegir entre versiones horizontales y verticales, así como dos temperaturas de color (3000K y 4000K). Jalon LED viene completa con controlador integrado, fuente de luz LED y caja empotrada que puede usarse tanto con la versión vertical como con la horizontal. También se incluye protección de poliestireno para cerrar la carcasa abierta durante la instalación. La caja empotrada puede adquirirse por separado.

www.thornlighting.es/JALL

28



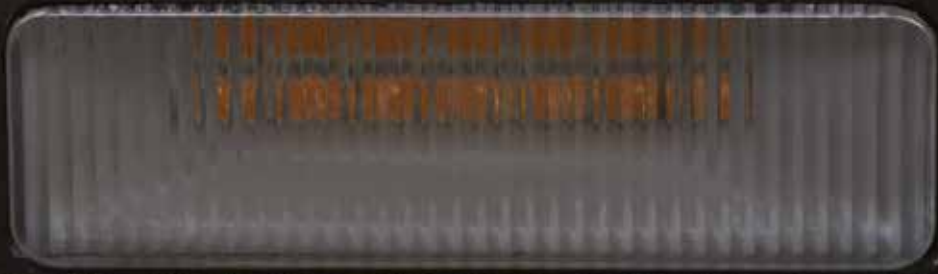
Promenade LED

Baliza iluminada que permite que la luz exterior se convierta en una parte inherente del diseño en su conjunto, concepto que ahora se actualiza con la última tecnología LED.

Tanto si es para caminos, entradas o alrededores de edificios, el énfasis está en ofrecer una iluminación LED eficiente y cómoda con un toque de color y estilo. Promenade LED es única, su óptica cilíndrica tiene un diseño inteligente para redirigir la luz desde un LED blanco de alta potencia hacia el suelo, mientras que el LED adicional permite iluminar en color la óptica o solamente la parte superior del cono. La carcasa de aluminio sólido y el difusor de resistente policarbonato, completo con una tira antideslumbramiento, ofrece una excelente resistencia al vandalismo. Con sellado de grado IP65, la óptica se mantendrá limpia, conservando así su aspecto y su rendimiento.

www.thornlighting.es/PMLD

THORN



ZG Lighting SE & Latam, S.L.
(España)

C/ Inocencio Fernandez, 81,
28035 Madrid (España)
Tel: (+34) 91 659 30 76
info.spain@zumtobelgroup.com

ZG Iluminación Latam Limitada
(Chile)

Calle Orinoco 90, planta 21, Of. 03
Las Condes, Santiago de Chile
Tel: (+56) 22 573 77 80
info.latam@zumtobelgroup.com

www.thornlighting.es



5 años de garantía

Thorn, fabricante líder de luminarias a nivel mundial, ofrece una garantía de cinco años para su portafolio completo de productos en todos los países Europeos a partir del 1 de mayo de 2015.

Thorn Lighting está constantemente desarrollando y mejorando sus productos. Todas las descripciones, ilustraciones, dibujos y especificaciones contenidas en esta publicación se presentan a título indicativo y no forman parte de ningún contrato. Thorn Lighting se reserva el derecho a cambiar las especificaciones sin previo aviso o anuncio público. Todos los bienes suministrados por la empresa se suministran sujetos a las condiciones generales de venta de la empresa, cuya copia está disponible previa petición. Todas las medidas son en milímetros y los pesos en kilogramos salvo que se indique lo contrario. Impreso en Luxo Luz.

Publicación No: PROD_FOCUS (ES) Fecha de publicación: 04 / 15

