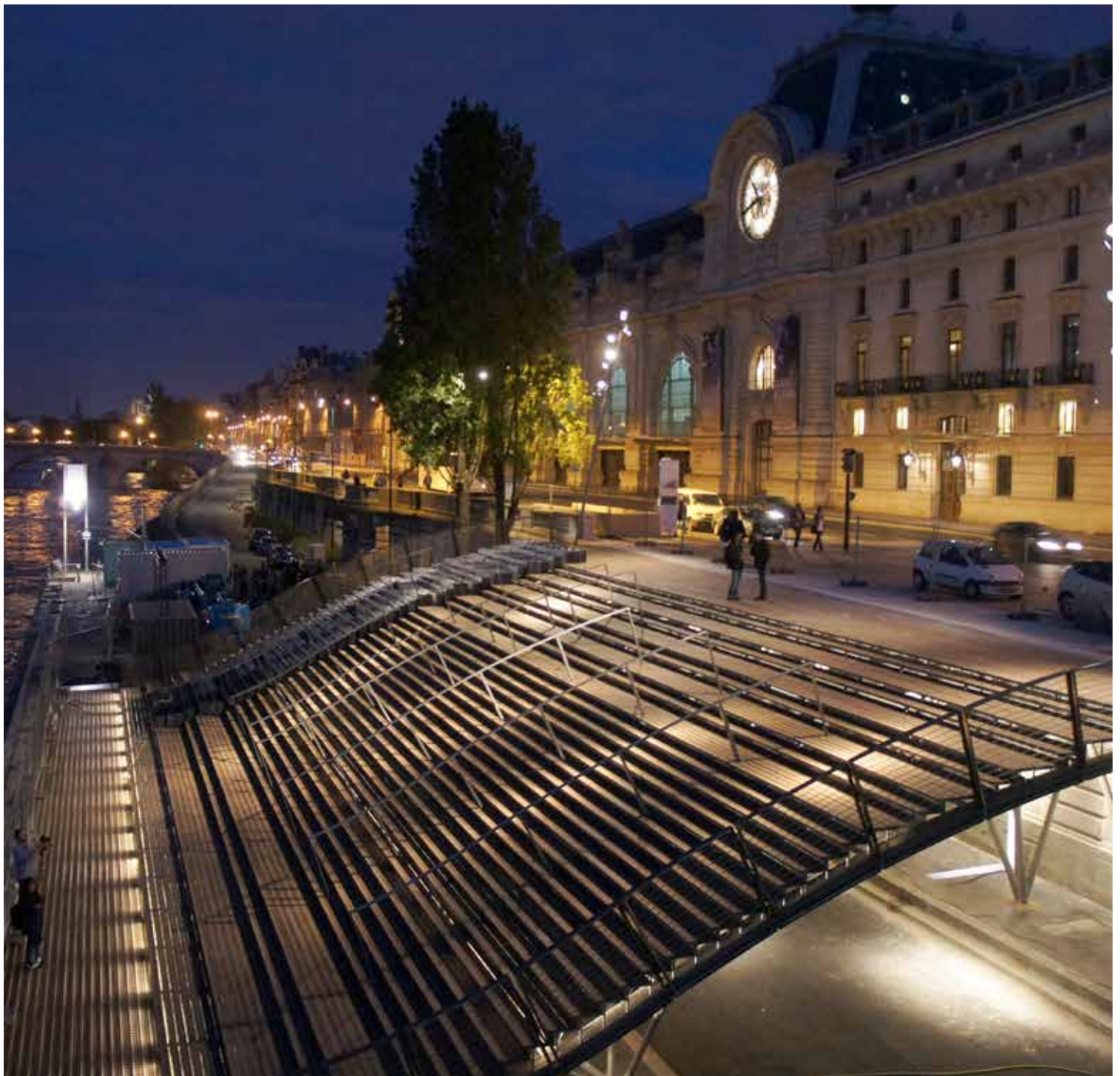


THORN

LIGHTING PEOPLE

Caso práctico

Escalinata pública en París, Francia



Con unas magníficas vistas históricas, entre las que figuran la Torre Eiffel, el Museo del Louvre y la Plaza de la Concordia, la ribera del río Sena forma parte del Patrimonio de la Humanidad de UNESCO.

Situada a orillas del río Sena, la escalinata desciende desde el Muelle Anatole France y el Museo de Orsay hasta el río. Tiene capacidad para más de 600 personas y está convenientemente situada para que tanto visitantes como residentes pueda disfrutar de un momento de tranquilidad admirando una fantástica panorámica de París.

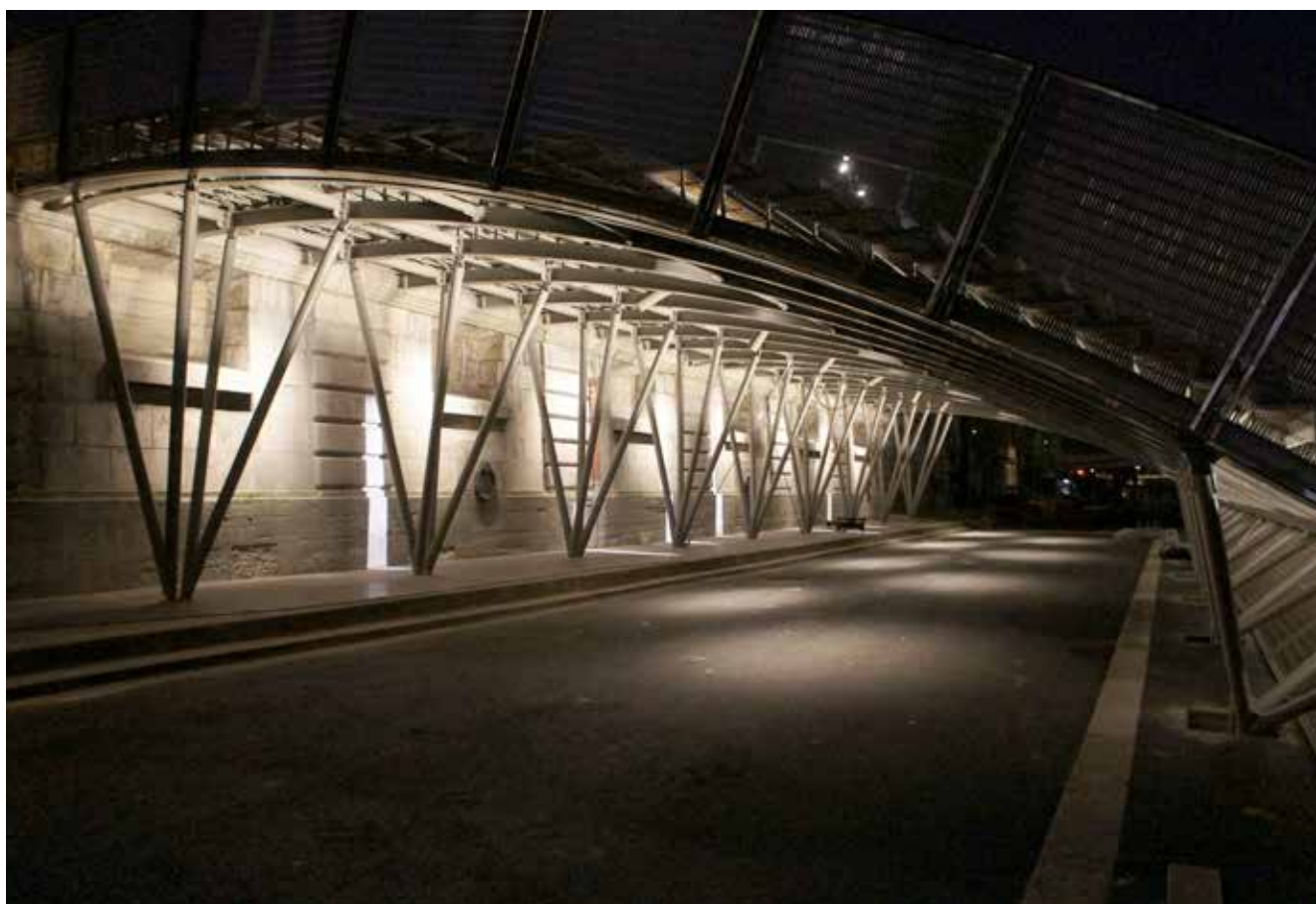
Productos utilizados



Satin 2

Datos clave

- Unas distribuciones luminosas intensas y amplias logran el efecto lumínico deseado.
- Con dos modos de funcionamiento, uno para diario y otro para acontecimientos especiales.
- Cumple con los requisitos actuales y de reciente definición del reglamento ErP sobre vida útil.





Para iluminar la escalinata de 30 m de ancho se eligieron proyectores Satin 2 de Thorn montados bajo los escalones con el fin de revelar su impactante estructura a la vez que se garantiza la seguridad de los peatones.

Para la pasarela se utilizó una combinación de dos líneas de Satin 2 precableadas que incorporan unas distribuciones luminosas intensas y amplias con una temperatura de color de 3200K. Compacta, discreta y lineal, Satin 2 se integra sutilmente en la arquitectura mientras que sus eficientes LED garantizan un consumo de baja energía así como un inicio y una preparación de diferentes escenas instantáneas, sin periodo de calentamiento ni ajuste.

El nuevo esquema de iluminación se beneficia de dos modos de funcionamiento: básico y acontecimientos. El modo básico es para la iluminación diaria y ofrece una buena transición entre la carretera (20 lux) y la plataforma (10 lux) para evitar que los peatones tengan que ajustar la visión mientras bajan los escalones. De forma similar, también evita el deslumbramiento o la distracción de los conductores. El alumbrado vial y la iluminación de los peldaños tienen el mismo controlador de encendido y apagado para armonizar los cambios y reducir el número de controles que deben mantenerse.

El modo para acontecimientos se controla manualmente para ofrecer un mayor grado de control y flexibilidad. Es importante señalar que Satin 2 cumple los requisitos actuales y de reciente definición del reglamento ERP sobre vida útil.

De las 15 formas de ahorrar energía de Thorn, los siguientes aspectos son clave para reducir al mínimo el consumo de energía en la escalinata del Sena:



Distribución luminosa

La elección de las distribuciones luminosas que ofrece Satin 2 permite la creación del efecto luminoso deseado, maximizando la luz útil sin ocasionar molestias.



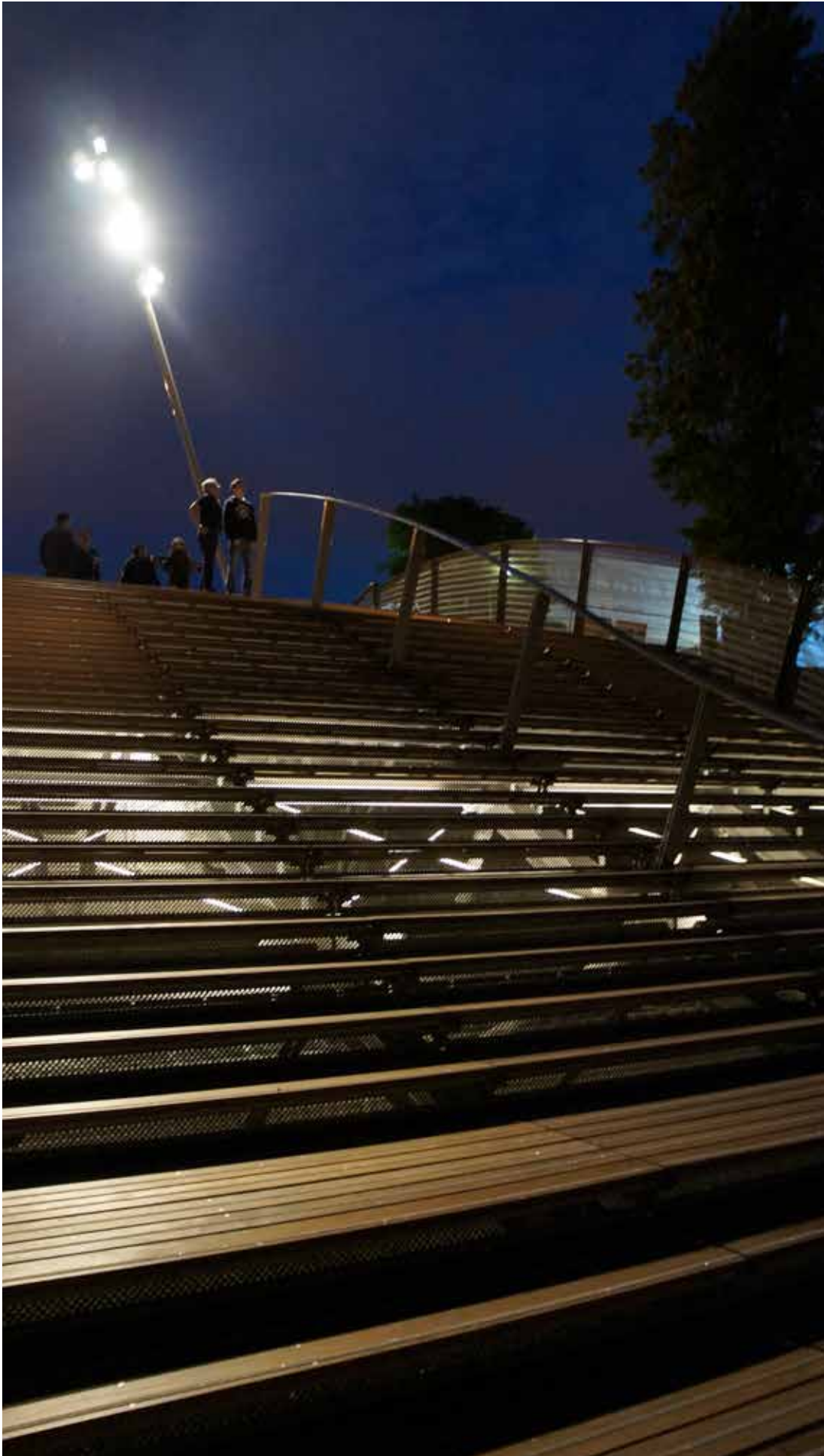
Eficacia de la lámpara

La eficacia de las lámparas es importante porque la cantidad de luz que la lámpara emite (en lumens) en comparación con la cantidad de energía que la lámpara consume para producirla (en vatios) es la clave de la eficiencia energética. Satin 2 tiene una alta eficacia de lámpara.



Preparación de la tarea/el escenario

El uso de luminarias regulables junto con controles para preparar una escena, permite unos niveles correctos de iluminación según cada tarea concreta, garantizando un uso eficiente de la energía.



www.thornlighting.com

Thorn Lighting trabaja constantemente en sus productos para mejorarlos. Todas las descripciones, ilustraciones, dibujos y especificaciones de esta publicación ofrecen solamente información general y no forman parte de ningún contrato. Thorn se reserva el derecho a cambiar las especificaciones sin notificación previa ni anuncio público. Todos los artículos de la compañía se suministran según sus condiciones generales de venta, se puede consultar una copia de las mismas previa solicitud. Todas las medidas están en milímetros y los pesos en kilogramos a menos que se indique lo contrario. Impreso en Luxo Light.

Fecha de publicación: 07/14