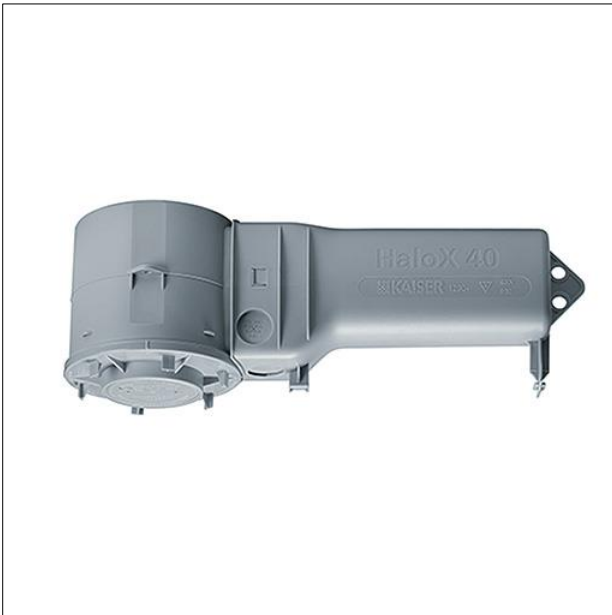
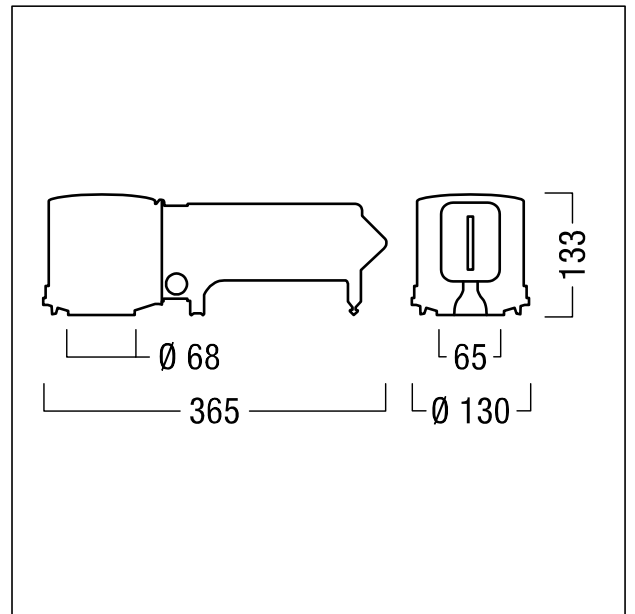


Carcasa para empotrado en hormigón

Carcasa para empotrado en hormigón de plástico para el montaje sin herramientas de las luminarias de rescate y seguridad RESCLITE y VOYAGER Star (MRRCR/MRWR- con cubierta de 85mm) empotradas en techos y paredes de hormigón. Preparada para instalación con tubo. Dimensiones de la carcasa de empotrado: 365 x 130 x 133 mm, Peso: 0,31 kg; Producto sin halógenos



ZS_ONL_F_RESC_GEH_Beton.jpg



ZS_ONL_M_RESC_GEH_BETON.wmf