

# Contrast

THORN

96634421 CONT3 36/52L REC BOX GL 65x65x54 5324C3M

## Contrast

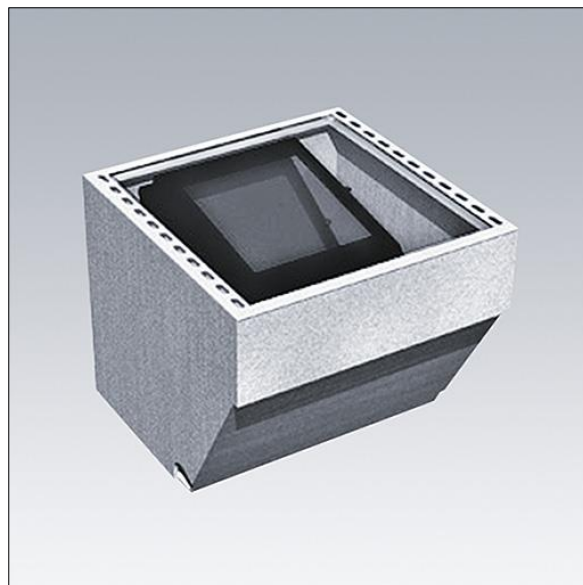
Caja empotrada en suelo con acceso de drenaje, y rails que permiten el montaje del proyector y el ajuste de posición y angular. Una capacidad alta de load-bearing y una fácil instalación permiten una larga durabilidad. Pisable. Caja: , Perfil y tornillos: acero inoxidable, vidrio: templado. IK09.

Instalación: agujero de Ø70mm para alimentación y drenaje, asegura un drenaje eficiente y estabilidazo soil. Contrast para fijar en estructura vertical con tornillos HH M10 de acero inoxidable. Fijación del vidrio con tornillos de acero inoxidable.

Caja de instalación remota para Contrastgrande

Dimensiones: 650 x 650 x 540 mm  
Peso: 58 kg

Capacidad de carga estática máxima: 2500 kg. Basada en los puntos de ruptura del vidrio.



TLG\_GRDB\_F\_P7.jpg

Los valores marcados con un \* son valores de referencia. Los valores son aplicables para una temperatura ambiente de 25 °C, a no ser que se indique de otro modo.

Los productos de Thorn Lighting están sujetos a un continuo desarrollo. Nos reservamos el derecho de planificar en nuestros productos sin publicaciones técnicas ni otras modificaciones formales.

© Thorn Lighting