

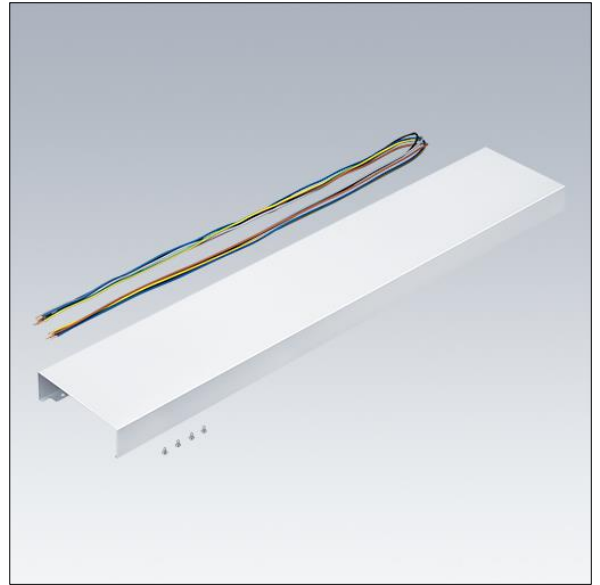
Punch

96635434 PUNCH 3 LRO INFILL L9

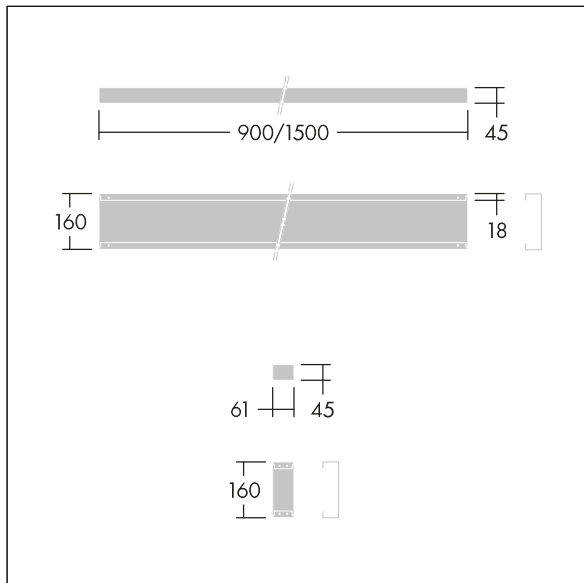
Punch

Infill panel for Punch LRO continuous run installations.
 Body: sheet steel powder coated white (close to RAL9016).
 For electrical through wiring, additional cable for luminaire needed.

Weight: 1.2 kg



TLG_PNCH_F_Infill_1700.jpg



TLG_PNC3_M_PLEXD_INFIL.wmf

Los valores marcados con un * son valores de referencia. Los valores son aplicables para una temperatura ambiente de 25 °C, a no ser que se indique de otro modo.

Los productos de Thorn Lighting están sujetos a un continuo desarrollo. Nos reservamos el derecho de planificar en nuestros productos sin publicaciones técnicas ni otras modificaciones formales.

© Thorn Lighting